

PCM

PRODUCT CATALOG



CONCENTRIC AND ECCENTRIC REDUCERS

STANDARDS: EN 10253-3 AND EN 10253-4

Stock grades: EN 1.4307, EN 1.4404, EN 1.4432 and EN 1.4571
 Grades available on request: EN 1.4462.

Dimension tolerance (ISO 1127 D2)

D, D1 $\pm 1,0\%$ or 0,5 mm
 whichever is greater

Thickness tolerance

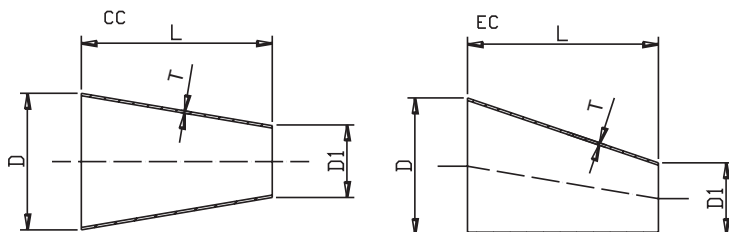
T (mm)

2-2,5	-12.5%	+12.5%
3-10	-0,35 mm	+12.5%
>10	-0,5 mm	+12.5%

We manufacture reducers up to DN1600 on request. Maximum wall thickness is 16 mm.
 Reducer ends are bevelled from a thickness of 4,0 mm.

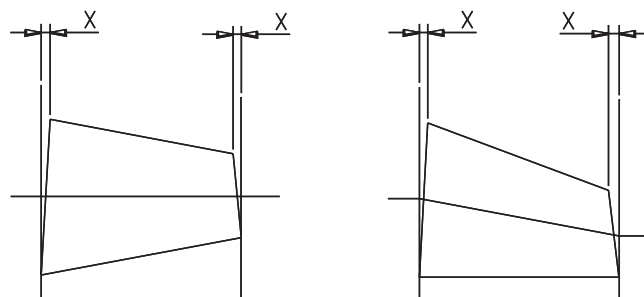
Length tolerance

D	L (mm)
\leq DN 200	$\pm 2,0$ mm
$>$ DN 200 $<$ D $<$ 700	$\pm 5,0$ mm
$>$ DN 700 $<$ D $<$ 1600	± 10 mm



Form tolerance

X = 1% of dimension or 1 mm, whichever is the greater



D	D1	L	T (mm), Weight (kg)						
			2,0	3,0	4,0	5,0	6,0	8,0	10,0
21,3	17,2	12	0,01						
	26,9	17	0,02						
33,7	17,2	29	0,03						
	26,9	20	0,03						
42,4	21,3	37	0,05						
	17,2	49	0,06						
	33,7	26	0,05	0,07					
48,3	26,9	46	0,08						
	21,3	63	0,10						
	17,2	75	0,11						
	42,4	18	0,04	0,06					
60,3	33,7	44	0,09	0,13					
	26,9	64	0,12						
	21,3	81	0,14						
	17,2	93	0,15						
	48,3	36	0,10	0,15					
76,1	42,4	53	0,14	0,21					
	33,7	79	0,19	0,28					
	26,9	100	0,22						
	21,3	117	0,24						
	17,2	129	0,26						
88,9	60,3	47	0,16	0,24					
	48,3	83	0,26	0,39					
	42,4	101	0,30	0,45					
	33,7	127	0,35	0,52					
	26,9	147	0,38						
114,3	76,1	38	0,16	0,24					
	60,3	85	0,32	0,48					
	48,3	121	0,42	0,62					
	42,4	139	0,46	0,68					
	33,7	165	0,50	0,76					
	26,9	186	0,53						
	88,9	76	0,39	0,58	0,77				
139,7	76,1	114	0,54	0,82					
	60,3	161	0,70	1,06					
	48,3	197	0,80	1,20					
	42,4	215	0,84	1,26					
	33,7	241	0,89	1,33					
	26,9	262	0,92						
168,3	114,3	76	0,48	0,72	0,96				
	88,9	152	0,87	1,30					
	76,1	190	1,03	1,54					
	60,3	237	1,19	1,78					
219,1	139,7	85	0,66	0,99	1,32	1,64			
	114,3	161	1,14	1,71	2,28	2,84			
	88,9	237	1,53	2,29	3,05				
	76,1	275	1,68	2,53					
219,1	168,3	152	1,47	2,21	2,94	3,68	4,41		
	139,7	237	2,13	3,19	4,26	5,32			
	114,3	313	2,61	3,92	5,22	6,53			
	88,9	389	3,00	4,49	5,99	7,49			

ISO

REDUCER

ISO

D	D1	L	T (mm), Weight (kg)						
			2,0	3,0	4,0	5,0	6,0	8,0	10,0
273,0	219,1	161	1,98	2,97	3,96	4,95	5,94	7,9	
	168,3	313	3,45	5,18	6,90	8,63	10,36	13,76	
	139,7	398	4,11	6,17	8,22	10,28			
	114,3	474	4,59	6,89	9,18	11,48			
323,9	273,0	152	2,27	3,40	4,54	5,67	6,81	9,05	11,31
	219,1	313	4,25	6,38	8,50	10,63	12,75	16,95	
	168,3	465	5,72	8,58	11,44	14,30			
	139,7	550	6,38	9,57	12,76				
355,6	323,9	95		2,41	3,22	4,02	4,83	6,24	8,02
	273,0	247		5,82	7,76	9,70	11,64	15,46	19,33
	219,1	408		8,79	11,72	14,65	17,58		
	168,3	560		11,00	14,66	18,33			
406,4	355,6	152		4,34	5,78	7,23	8,68	11,57	14,41
	323,9	247		6,75	9,00	11,25	13,50	18,01	22,43
	273,0	399		10,16	13,54	16,93	20,31	27,08	33,74
	219,1	560		13,13	17,51	21,88	26,26	35,01	
457,2	406,4	152		4,92	6,56	8,19	9,83	13,11	16,33
	355,6	304		9,25	12,34	15,42	18,51	24,68	30,74
	323,9	398		11,67	15,56	19,45	23,34	31,12	38,76
	273,0	550		15,07	20,10	25,12	30,15	40,19	
508,0	457,2	152		5,49	7,33	9,16	10,99	14,65	18,25
	406,4	304		10,41	13,88	17,35	20,82	27,76	34,59
	355,6	455		14,75	19,67	24,58	29,50	39,33	49,00
	323,9	550		17,16	22,88	28,61	34,33	45,77	57,02
609,6	508,0	304		12,72	16,97	21,21	25,45	33,93	42,27
	457,2	455		18,22	24,29	30,37	36,44	48,59	60,53
	406,4	607		23,14	30,85	38,56	46,27	61,70	76,86
	355,6	759		27,47	36,63	45,79	54,95	73,26	91,27
711,2	609,6	304			20,05	25,06	30,08	40,10	50,13
	508,0	607			37,02	46,27	55,53	74,04	92,54
	457,2	759			44,34	55,43	66,52	88,69	110,86
	406,4	911			50,90	63,62	76,35	101,80	127,25
812,8	711,2	304			23,14	28,92	34,70	46,27	57,84
	609,6	607			43,19	53,98	64,78	86,37	107,97
	508,0	911			60,15	75,19	90,23	120,31	150,38
	457,2	1062			67,48	84,35	101,22	134,96	168,70
914,4	812,8	304			26,22	32,78	39,33	52,44	65,55
	711,2	607			49,36	61,70	74,04	98,71	123,39
	609,6	911			69,41	86,76	104,11	138,82	173,52
	508,0	1214			86,37	107,97	129,56	172,75	215,94
1016	914,4	304			29,31	36,63	43,96	58,61	73,26
	812,8	607			55,53	69,41	83,29	111,05	138,82
	711,2	911			78,66	98,33	117,99	157,33	196,66
	609,6	1214			98,71	123,39	148,07	197,43	246,78

D	D1	L	T (mm), Weight (kg)						
			2,0	3,0	4,0	5,0	6,0	8,0	10,0
15	10	15	0,01						
	20	15	0,01						
25	10	30	0,02						
	20	15	0,01						
	15	30	0,02						
32	10	45	0,04						
	25	21	0,05						
	20	36	0,06						
40	15	51	0,08						
	32	24	0,04	0,07					
	25	45	0,08						
	20	60	0,10						
50	15	75	0,12						
	40	30	0,07	0,11					
	32	54	0,11	0,18					
	25	75	0,16						
65	20	90	0,17						
	50	45	0,14	0,21					
	40	75	0,21	0,32					
	32	99	0,25	0,39					
80	25	120	0,29						
	65	45	0,17	0,26					
	50	90	0,31	0,48					
	40	120	0,38	0,59					
100	32	143	0,42	0,65					
	80	60	0,28	0,43	0,56				
	65	105	0,45	0,69					
	50	149	0,59	0,91					
125	40	179	0,66	1,02					
	100	75	0,44	0,66	0,87				
	80	134	0,72	1,09	1,43				
	65	179	0,89	1,36					
150	50	224	1,03	1,57					
	125	75	0,53	0,80	1,05	1,32			
	100	149	0,96	1,47	1,92	2,4			
	80	209	1,24	1,90	2,48				
200	65	254	1,42	2,16					
	150	149	1,34	2,03	2,73	3,33	4,00		
	125	224	1,87	2,83	3,82	4,65			
	100	299	2,30	3,50	4,72				
250	80	359	2,58	3,93	5,31				
	200	149	1,71	2,59	3,48	4,39	5,31	6,82	
	150	299	3,05	4,62	6,22	7,84	9,50	12,15	
	125	373	3,58	5,42	7,30	9,22			
	100	448	4,01	6,09	8,20				

METRIC

REDUCER

METRIC

D	D1	L	T (mm), Weight (kg)						
			2,0	3,0	4,0	5,0	6,0	8,0	10,0
300	250	149	2,08	3,15	4,23	5,32	6,43	8,31	10,39
	200	299	3,80	5,74	7,71	9,71	11,74	15,13	
	150	448	5,13	7,77	10,44	13,17	15,94		
	125	528	5,66	8,57	11,53				
350	300	149		3,71	4,98	6,26	7,55	9,81	12,25
	250	299		6,86	9,20	11,58	13,99	18,11	22,64
	200	448		9,45	12,69	15,97	19,30		
	150	598		11,48	15,42	19,42			
400	350	149		4,27	5,72	7,19	8,67	11,68	14,11
	300	299		7,98	10,70	13,45	16,23	21,88	26,36
	250	448		11,13	14,93	18,77	22,66	30,57	36,75
	200	598		13,72	18,41	23,16	27,97		
450	400	149		4,83	6,47	8,12	9,79	13,18	15,97
	350	299		9,10	12,19	15,32	18,47	24,86	30,08
	300	448		12,81	17,17	21,57	26,02	35,05	42,33
	250	598		15,96	21,40	26,90	32,45	43,75	
500	450	149		5,39	7,22	9,06	10,92	14,67	17,83
	400	299		10,22	13,69	17,18	20,71	27,85	33,80
	350	448		14,49	19,41	24,37	29,38	39,54	47,91
	300	598		18,20	24,39	30,63	36,94	49,73	60,16
600	500	299		12,46	16,68	20,92	25,19	33,83	41,25
	450	448		17,85	23,89	29,98	36,11	48,50	59,08
	400	598		22,68	30,36	38,10	45,90	61,68	75,05
	350	747		26,95	36,09	45,29	54,58	73,37	89,16
700	600	299			19,66	24,65	29,67	39,81	48,56
	500	598			36,34	45,57	54,87	73,63	89,65
	450	747			43,56	54,63	65,78	88,31	107,40
	400	896			50,03	62,76	75,58	101,49	123,27
800	700	299			22,65	28,39	34,16	45,78	56,03
	600	598			42,32	53,04	63,83	85,59	104,59
	500	896			58,99	73,96	89,02	119,42	145,69
	450	1046			66,21	83,02	99,94	134,09	163,43
900	800	299			25,64	32,13	38,64	51,76	63,50
	700	598			48,29	60,52	72,80	97,54	119,54
	600	896			67,96	85,17	102,47	137,35	168,10
	500	1195			84,63	106,09	127,66	171,18	209,19
1000	900	299			28,63	35,86	43,12	57,74	70,97
	800	598			54,27	67,99	81,76	109,50	134,48
	700	896			76,92	96,38	115,92	155,28	190,51

PRESSED COLLARS

Tolerance on diameter A (pipe)

≤ DN 150	± 0,75% min	± 0,3 mm
> DN 150	± 1,0% max	± 3,0 mm

Tolerance on diameter D1 (flange)

≤ DN 150	± 2,0 mm
> DN 150	± 3,0 mm

Tolerance on length H5

≤ DN 80	± 1,5 mm
> DN 80 ≤ 250	± 2,0 mm
> DN 250	± 3,0 mm

Bevelled wall thickness Sp

≤ DN 600	-12.5%	+15%
----------	--------	------

Tolerance on wall thickness S

≤ DN 600	-12.5%	+15%
----------	--------	------

Tolerance on collar thickness F

≤ 5	± 0,20 mm
> 5	± 0,30 mm

Stock grades: EN 1.4307, EN 1.4404 and EN 1.4432.

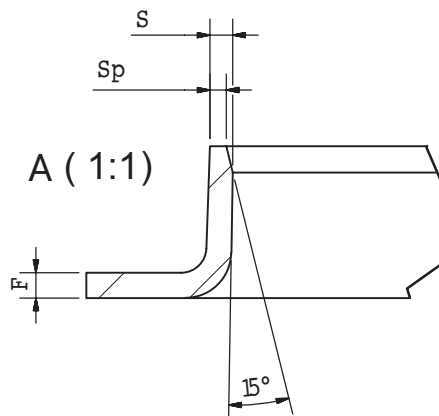
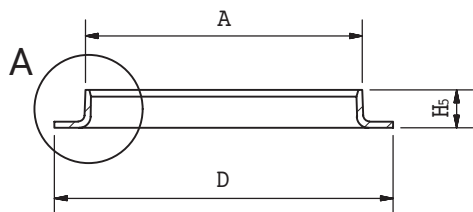
Grades available on request: EN 1.4462 and EN 1.4539.

COLLARS EN 1092-1 TYPE 37

PN 10-16

COLLARS EN 1092-1 TYPE 37 ISO BEVELLED

The collars must be used with EN 1092-1 type 02 flanges.



ISO	A	D	F	S	Sp	H5	kg
Coll 17,2x2,5/2 PN16 37 EN 1092-1	17,2	40	2,5	2		7	0,02
Coll 21,3x2,5/2 PN16 37 EN 1092-1	21,3	45	2,5	2		7	0,03
Coll 26,9x3/2 PN16 37 EN 1092-1	26,9	58	3	2		8	0,06
Coll 33,7x3/2 PN16 37 EN 1092-1	33,7	68	3	2		10	0,08
Coll 42,4x3/2 PN16 37 EN 1092-1	42,4	78	3	2		12	0,10
Coll 48,3x3/2 PN16 37 EN 1092-1	48,3	88	3	2		15	0,13
Coll 60,3x3/2 PN16 37 EN 1092-1	60,3	102	3	2		20	0,18
Coll 76,1x3/2 PN16 37 EN 1092-1	76,1	122	3	2		20	0,24
Coll 88,9x3/2 PN16 37 EN 1092-1	88,9	138	3	2		25	0,31
Coll 114,3x4/3,2 PN16 37 EN 1092-1	114,3	158	4	3,2	3,2	25	0,49
Coll 139,7x4/3,5 PN16 37 EN 1092-1	139,7	188	4	3,5	3,2	25	0,64
Coll 168,3x4/3,5 PN10 37 EN 1092-1	168,3	212	4	3,5	3,2	25	0,73
Coll 168,3x5/4,5 PN16 37 EN 1092-1	168,3	212	5	4,5	3,2	25	0,91
Coll 219,1x5/4,5 PN10 37 EN 1092-1	219,1	268	5	4,5	3,2	30	1,37
Coll 219,1x6/5,6 PN16 37 EN 1092-1	219,1	268	6	5,6	3,2	30	1,64

COLLARS EN 1092-1 TYPE 37

PN 10-16

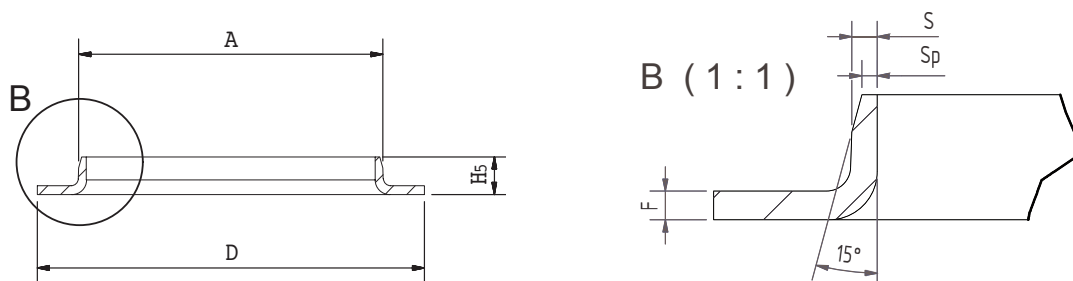
TYPE 37

COLLAR

TYPE 37

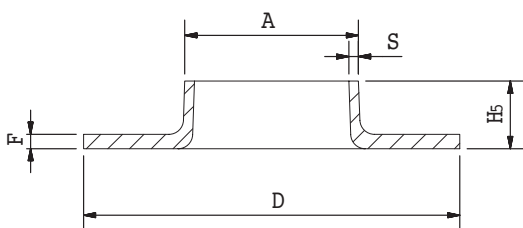
COLLARS EN 1092-1 TYPE 37M METRIC BEVELLED

The collars must be used with EN 1092-1 type 02 flanges.



METRIC	A	D	F	S	Sp	H5	kg
Coll 19 x2,5/2 PN16 37 EN 1092-1	19	45	2,5	2		9	0,03
Coll 24 x3/2 PN16 37 EN 1092-1	24	58	3	2		10	0,06
Coll 29 x3/2 PN16 37 EN 1092-1	29	68	3	2		12	0,08
Coll 38 x3/2 PN16 37 EN 1092-1	38	78	3	2		14	0,11
Coll 44 x3/2 PN16 37 EN 1092-1	44	88	3	2		17	0,14
Coll 54 x3/2 PN16 37 EN 1092-1	54	102	3	2		18	0,18
Coll 69 x3/2 PN16 37 EN 1092-1	69	122	3	2		20	0,25
Coll 84 x3/2 PN16 37 EN 1092-1	84	138	3	2		24	0,32
Coll 106 x4/3,2 PN10 37 EN 1092-1	106	158	4	3,2		27	0,53
Coll 133 x5/4 PN10 37 EN 1092-1	133	188	5	4	3,2	27	0,87
Coll 158 x5/4,5 PN10 37 EN 1092-1	158	212	5	4,5	3,2	27	1,01
Coll 210 x6/5 PN10 37 EN 1092-1	210	268	6	5	3,2	26	1,66

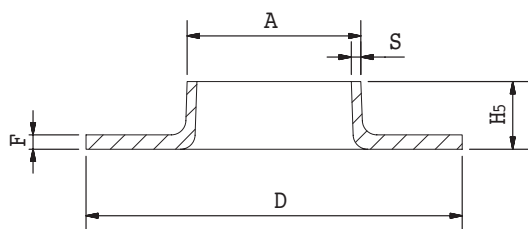
COLLARS



3 and 4 mm	A	D1	F	S	H5	kg
Coll 88,9x4	88,9	138	4	4	25	0,42
Coll 114,3x3	114,3	158	3	3	25	0,37
Coll 139,7x3	139,7	188	3	3	25	0,48
Coll 168,3x3	168,3	212	3	3	25	0,54
Coll 219,1x3	219,1	268	3	3	30	0,82
Coll 219,1x4	219,1	268	4	4	30	1,10
Coll 273x3	273	320	3	3	30	1,00
Coll 273x4	273	320	4	4	30	1,34
Coll 323,9x3	323,9	370	3	3	30	1,18
Coll 323,9x4	323,9	370	4	4	30	1,58
Coll 355,6x3	355,6	430	3	3	30	1,73
Coll 355,6x4	355,6	430	4	4	30	2,31
Coll 406,4x3	406,4	480	3	3	30	1,96
Coll 406,4x4	406,4	480	4	4	30	2,61
Coll 457,2x3	457,2	530	3	3	30	2,18
Coll 457,2x4	457,2	530	4	4	30	2,91
Coll 508x4	508	580	4	4	30	3,21
Coll 609,6x4	609,6	680	4	4	30	3,78

3 and 4 mm	A	D1	F	S	H5	kg
Coll 86x4/3	86	138	4	3	24	0,42
Coll 104x3/2	104	158	3	2	27	0,41
Coll 129x3/2	129	188	3	2	27	0,53
Coll 131x4/3	131	188	4	3	27	0,70
Coll 154x3/2	154	212	3	2	27	0,62
Coll 156x4/3	156	212	4	3	27	0,82
Coll 204x3/2	204	268	3	2	26	0,87
Coll 206x4/3	206	268	4	3	26	1,14
Coll 256x3	256	320	3	3	30	1,14
Coll 258x4	258	320	4	4	30	1,50
Coll 306x3	306	370	3	3	30	1,36
Coll 308x4	308	370	4	4	30	1,73
Coll 356x3	356	430	3	3	30	1,73
Coll 358x4	358	430	4	4	30	2,28
Coll 406x3	406	480	3	3	30	1,97
Coll 408x4	408	480	4	4	30	2,59
Coll 458x4	458	530	4	4	30	2,90
Coll 508x4	508	580	4	4	30	3,21
Coll 608x4	608	680	4	4	30	3,83

SHORT COLLARS



2 mm	A	D	F	S	H5	kg
Coll 17,2 x2	17,2	40	2	2	6	0,02
Coll 21,3 x2	21,3	45	2	2	6	0,02
Coll 26,9 x2	26,9	58	2	2	8	0,04
Coll 33,7 x2	33,7	68	2	2	9	0,05
Coll 42,4 x2	42,4	78	2	2	10	0,06
Coll 48,3 x2	48,3	88	2	2	10	0,08
Coll 60,3 x2	60,3	102	2	2	12	0,11
Coll 76,1 x2	76,1	122	2	2	12	0,14
Coll 88,9 x2	88,9	138	2	2	13	0,17
Coll 114,3 x2	114,3	158	2	2	14	0,20
Coll 139,7 x2	139,7	188	2	2	15	0,27
Coll 168,3 x2	168,3	212	2	2	18	0,31
Coll 219,1 x2	219,1	268	2	2	22	0,47
Coll 273 x2	273	320	2	2	23	0,57
Coll 323,9 x2	323,9	370	2	2	19	0,59

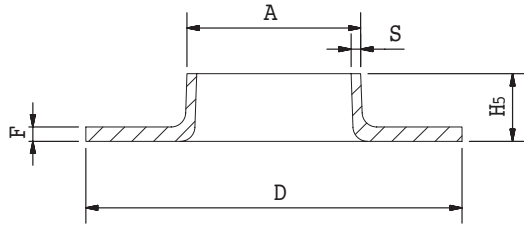
2 mm	A	D	F	S	H5	kg
Coll 24 x2	24	58	2	2	8	0,04
Coll 29 x2	29	68	2	2	8	0,05
Coll 38 x2	38	78	2	2	10	0,07
Coll 44 x2	44	88	2	2	10	0,08
Coll 54 x2	54	102	2	2	12	0,11
Coll 69 x2	69	122	2	2	12	0,15
Coll 84 x2	84	138	2	2	13	0,18
Coll 104 x2	104	158	2	2	16	0,23
Coll 129 x2	129	188	2	2	14	0,29
Coll 154 x2	154	212	2	2	18	0,36
Coll 204 x2	204	268	2	2	21	0,53
Coll 254 x2	254	320	2	2	23	0,68
Coll 304 x2	304	370	2	2	19	0,75

SHORT 2,0 MM
(FORMER TYPE 33)

COLLAR

SHORT 2,0 MM
(FORMER TYPE 33)

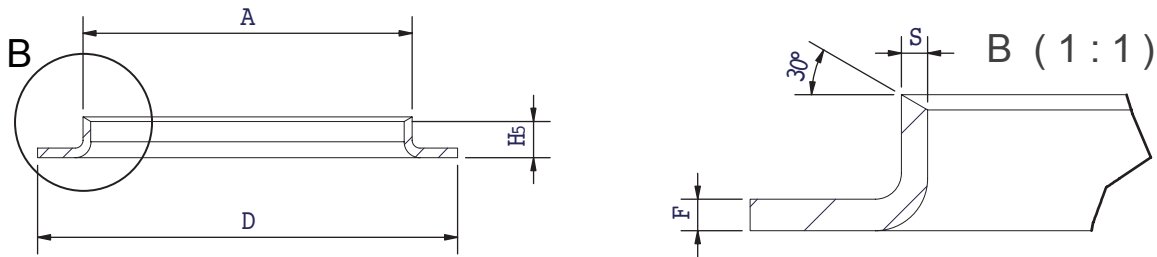
SHORT COLLARS



3 mm	A	D	F	S	H5	kg
Coll 48,3 x3	48,3	88	3	3	10	0,12
Coll 60,3 x3	60,3	102	3	3	12	0,16
Coll 76,1 x3	76,1	122	3	3	12	0,21
Coll 88,9 x3	88,9	138	3	3	13	0,26
Coll 114,3 x3	114,3	158	3	3	14	0,30
Coll 139,7 x3	139,7	188	3	3	15	0,40
Coll 168,3 x3	168,3	212	3	3	18	0,47
Coll 219,1 x3	219,1	268	3	3	22	0,70
Coll 273 x3	273	320	3	3	23	0,86
Coll 323,9 x3	323,9	370	3	3	19	0,89
Coll 355,6 x3	355,6	430	3	3	21	1,53
Coll 406,4 x3	406,4	480	3	3	21	1,72

3 mm	A	D	F	S	H5	kg
Coll 46 x3	46	88	3	3	10	0,13
Coll 56 x3	56	102	3	3	12	0,17
Coll 71 x3	71	122	3	3	12	0,23
Coll 86 x3	86	138	3	3	13	0,28
Coll 106 x3	106	158	3	3	16	0,35
Coll 131 x3	131	188	3	3	14	0,44
Coll 156 x3	156	212	3	3	18	0,54
Coll 206 x3	206	268	3	3	21	0,80
Coll 256 x3	256	320	3	3	23	1,03
Coll 306 x3	306	370	3	3	19	1,13
Coll 356 x3	356	430	3	3	21	1,53
Coll 406 x3	406	480	3	3	21	1,72

COLLARS



3 and 4 mm	A	D1	F	S	H5	kg
17,2x3	17,2	40	3	2	7	0,03
21,3x3	21,3	45	3	2	9	0,04
26,9x3	26,9	58	3	2	12	0,06
33,7x3	33,7	68	3	2	15	0,08
42,4x3	42,4	78	3	2	15	0,11
48,3x3	48,3	88	3	2	17	0,13
60,3x3	60,3	102	3	2	23	0,18
76,1x3	76,1	122	3	2,3	23	0,25
88,9x3	88,9	138	3	2,3	23	0,31
114,3x3	114,3	158	3	2,6	28	0,38
139,7x3	139,7	188	3	2,6	30	0,51
168,3x3	168,3	212	3	2,6	30	0,58
219,1x3	219,1	268	3	2,6	30	0,82
219,1x4	219,1	268	4	3	30	1,09
273x3	273	320	3	3	30	1,00
273x4	273	320	4	3	30	1,33
323,9x3	323,9	370	3	3	35	1,27
323,9x4	323,9	370	4	3	35	1,70
355,6x3	355,6	430	3	3	30	1,83
355,6x4	355,6	430	4	4	30	2,44
406,4x3	406,4	480	3	3	30	2,08
406,4x4	406,4	480	4	4	30	2,77
457,2x3	457,2	530	3	3	30	2,32
457,2x4	457,2	530	4	4	30	3,09
508x4	508	580	4	4	30	3,41
609,6x4	609,6	680	4	4	30	4,03

Grade available 1.4571

**3,0-4,0 MM
(FORMER DIN 2642)**

COLLAR

**3,0-4,0 MM
(FORMER DIN 2642)**

YOUR PROFESSIONAL PARTNER IN FITTINGS



PCM

PCM TECHNOLOGY OY

Lentokentänkatu 7, FI-77600 Suonenjoki, Finland

Tel. +358 17 511 222, sales@pcmtechnology.fi

www.pcmtechnology.fi